

Temeljem čl. 391. st. 1. Zakona o vlasništvu i drugim stvarnim pravima („Narodne novine“ broj 91/96, 68/98, 137/99, 22/00, 73/00, 129/00, 114/01, 79/06, 141/06, 146/08, 38/09 i 153/09) i članka 21. Statuta Međimurske županije („Službeni glasnik Međimurske županije“ broj 26/10, 4/13, 6/13-pročišćeni tekst i 8 /13), Skupština Međimurske županije na \_\_\_\_\_sjednici, održanoj \_\_\_\_\_2013. godine donijela je

**Z A K L J U Č A K**  
**o prodaji nekretnina u vlasništvu Međimurske županije**  
**na području gospodarske zone „POSLOVNI PARK MEĐIMURJE“**  
**(k.o. Čakovec, kat. čest. 1700/31)**

I. Međimurska županija prodaje po početnoj prodajnoj cijeni od **25,70 Eura/m<sup>2</sup>**, kunske protuvrijednosti prema srednjem tečaju HNB-a na dan plaćanja, nekretnine upisane kod Općinskog suda u Čakovcu **z.k. ul. 4404, k.o. Čakovec:**

- **z.k. čest. 1134/53/28 (kat. čest. 1700/31), u naravi pašnjak Bana J. Jelačića, površine 7.253 m<sup>2</sup> – početna prodajna cijena 186.402,10 EUR, protuvrijednosti u kunama 1.420.384,00 Kuna.**

Početna prodajna cijena u kunama iz ovog Zaključka, obračunata je po srednjem tečaju HNB-a na dan 15.11.2013. godine, dok će se prodajna cijena temeljem javnog natječaja u trenutku plaćanja obračunati po srednjem tečaju HNB-a na dan plaćanja.

II. Korištenje i namjena nekretnine utvrđena je Detaljnim planom uređenja gospodarske zone Istok – sjeverni dio u Čakovcu („Službeni glasnik Grada Čakovca“ br. 1/11).

III. Nekretnina opisana u točki I. ovog Zaključka prodati će se na osnovu javnog natječaja onom ponuditelju koji će za istu ponuditi najvišu cijenu.

IV. Ukoliko pristignu dvije ili više ponuda s istom ponuđenom cijenom, prednost će imati onaj ponuditelj čiji će ostali elementi iz ponude biti ocijenjeni većim brojem bodova.

Za nekretninu opisanu u točki I. ovog Zaključka, utvrđuju se osnovni kriteriji za bodovanje posebnih elemenata ponuda i to:

- usklađenost Poslovno-investicijske studije, odnosno Plana razvoja i korištenja predmetnim nekretninama za prvih pet godina od datuma zaključenja ugovora uz navođenje planiranog datuma početka izgradnje, s prioritetima Razvojne strategije Međimurske županije 2011.-2014. („Službeni glasnik Međimurske županije“ broj 3/11 i 14/13)
- opis namjene i vrsta budućih poslovnih djelatnosti unutar prostora gospodarske zone,
- opis daljnjih namjera kupca prilikom komercijalizacije prostora (visina potencijala za uključivanje lokalnog gospodarstva u nabavni lanac ponuditelja i/ili budućih ulagača,
- namjere ulaganja ponuditelja i/ili budućih ulagača u istraživanje i razvoj, udio ulaganja ponuditelja i/ili budućih ulagača u razvoj i edukaciju zaposlenika u ukupnim godišnjim izdacima za plaće, udio VSS u ukupnom broju zaposlenih kod ponuditelja i/ili budućih ulagača),
- planirani konačni broj zaposlenih,
- udio visoko obrazovane radne snage u planiranom zapošljavanju,
- rok, odnosno dinamički plan dovođenja prostora u uporabnu svrhu
- ponuđeni model plaćanja.

**V.** Ovlašćuje se i zadužuje Matija Posavec, župan da u skladu s odredbama ovog Zaključka:

- imenuje povjerenstvo za provedbu postupka prodaje nekretnine na području gospodarske zone „POSLOVNI PARK MEĐIMURJE“;
- definira opće i posebne uvjete javnog natječaja, uz uvrštavanje klauzule o mogućnosti poništenja javnog natječaja bez obzira na razloge,
- raspiše i provede postupak javnog natječaja,
- izvijesti Skupštinu Međimurske županije o svim elementima ponude koja je ocijenjena najpovoljnijom te da joj dostavi prijedlog ugovora o kupoprodaji na prethodnu suglasnost,
- poništi javni natječaj u slučaju ne zaprimanja niti jedne ponude.

**VI.** Ovaj Zaključak stupa na snagu 8 dana od objave u „Službenom glasniku Međimurske županije“.

#### ŽUPANIJSKA SKUPŠTINA

KLASA: 406-01/13-03/6  
URBROJ:2109/1-02-13-01  
Čakovec, \_\_\_\_\_2013.

PREDSJEDNIK  
Mladen Novak, dipl.ing.

**O B R A Z L O Ž E N J E**  
**uz Prijedlog zaključka o prodaji nekretnina u vlasništvu Međimurske županije**  
**na području gospodarske zone „POSLOVNI PARK MEĐIMURJE“.**  
**(k.o. Čakovec, kat. čest. 1700/31)**

**PRAVNA OSNOVA**

Način prodaje nekretnina u vlasništvu jedinica regionalne samouprave određen je čl. 391. st. 1. Zakona o vlasništvu i drugim stvarnim pravima („Narodne novine“ broj 91/96, 68/98, 137/99, 22/00, 73/00, 129/00, 114/01, 79/06, 141/06, 146/08, 38/09, 153/09 i 143/12). Nekretnine se mogu prodati javnim natječajem i uz naknadu utvrđenu po tržišnoj cijeni, ukoliko zakonom nije drugačije određeno.

Članak 21. Statuta Međimurske županije („Službeni glasnik Međimurske županije“ broj 26/10, 4/13, 6/13-pročišćeni tekst i 8 /13) određuje da Skupština Međimurske županije odlučuje o otuđivanju nekretnina čija pojedinačna vrijednost prelazi 0,5% iznosa prihoda bez primitaka ostvarenih u godini koja prethodi godini u kojoj se odlučuje, a otuđivanje nekretnine je planirano u proračunu.

**ČINJENIČNI OPIS**

Međimurska županija je vlasnica nekretnina upisanih kod Općinskog suda u Čakovcu **z.k. ul. 4404, k.o. Čakovec:**

**z.k. čest. 1134/53/28 (kat. čest. 1700/31), u naravi pašnjak Bana J. Jelačića, površine 7.253 m<sup>2</sup>**

Predmetne nekretnine se nalaze na području gospodarske zone „POSLOVNI PARK MEĐIMURJE“.

Namjena predmetnih nekretnina utvrđena je sukladno Detaljnom planu uređenja gospodarske zone Istok – sjeverni dio u Čakovcu („Službeni glasnik Grada Čakovca“ br. 1/11).

Prodaja nekretnina provest će se u skladu s čl. 391. st. 1. Zakona o vlasništvu i drugim stvarnim pravima („Narodne novine“ broj 91/96, 68/98, 137/99, 22/00, 73/00, 129/00, 114/01, 79/06, 141/06, 146/08, 38/09 i 153/09), dakle putem javnog natječaja, i to prema osnovnom kriteriju najviše ponuđene cijene.

Za nekretnine ponuđene u točki I. ovog Prijedloga zaključka utvrđeni su osnovni kriteriji za bodovanje posebnih elemenata ponuda, a koji su navedeni u točki IV. Prijedloga zaključka, te će se voditi osobitog računa da svaki od ponuditelja dostavi konkretan dokument iz kojega će biti vidljiv njegov koncept razvoja prostora, opis namjeravanih budućih poslovnih djelatnosti u zoni, rok, odnosno dinamički plan dovođenja prostora u uporabnu svrhu i dr. što će biti jedan od kriterija za upućivanje prijedloga za odabir ili poništenje raspisanog natječaja.

Početna prodajna cijena utvrđena je nakon izrade Elaborata o procijenjenoj vrijednosti nekretnina od strane sudskog vještaka za graditeljstvo i procjenu nekretnina od dana 15.11.2013. godine, te iznosi **25,70** EUR po m<sup>2</sup>, kunske protuvrijednosti prema srednjem tečaju HNB na dan plaćanja.

Iz navedenog proizlazi da početna prodajna cijena za nekretninu upisanu u z.k. ul. 4404, k.o. Čakovec:

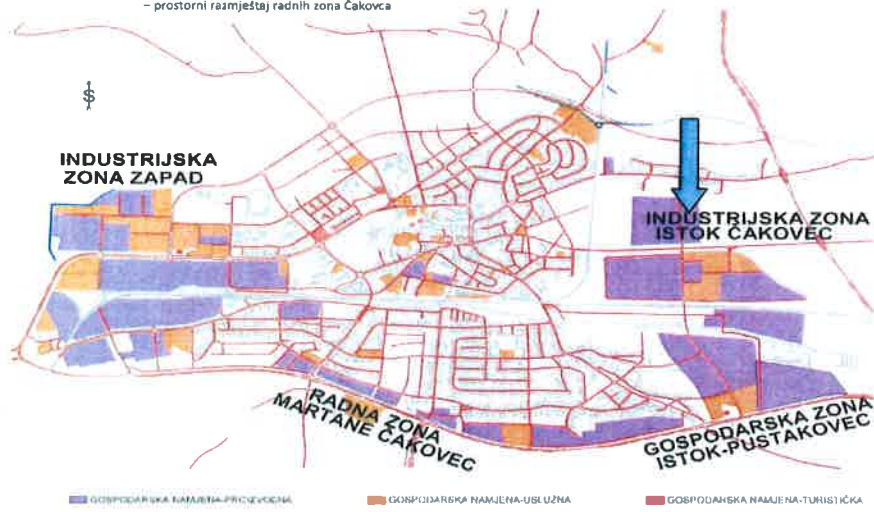
- z.k. čest. 1134/53/28 (kat. čest. 1700/31), u naravi pašnjak Bana J. Jelačića, površine 7.253 m<sup>2</sup> iznosi **186.402,10 EUR**, protuvrijednosti u kunama prema srednjem tečaju HNB na dan plaćanja.

Slijedom navedenoga, predlaže se Skupštini Međimurske županije usvojiti Zaključak o prodaji nekretnina u vlasništvu Međimurske županije.

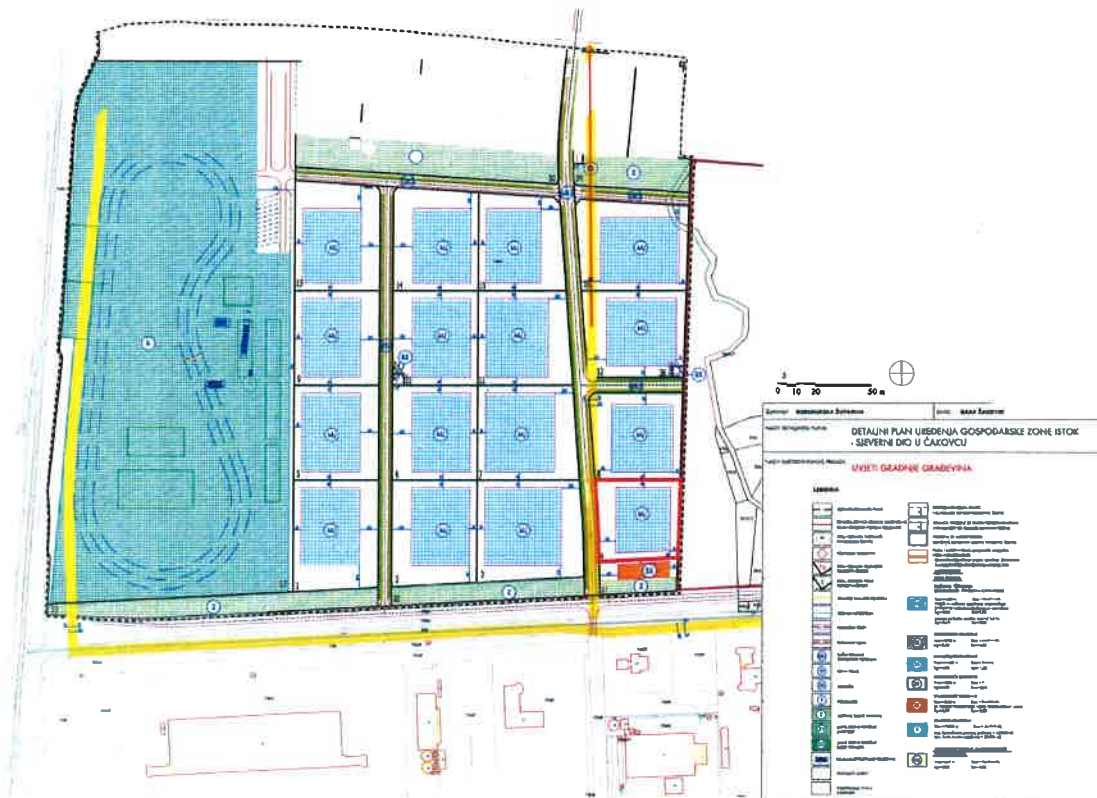
Čakovec, studeni 2013.

UPRAVNI ODJEL ZA POSLOVE  
SKUPŠTINE I OPĆE POSLOVE

- prostorni raspjeditaj radnih zona Čakovca



- prostorni raspjeditaj radnih zona Grada Čakovca



## Prikaz z.k. uložka - neslužbena kopija

REPUBLIKA HRVATSKA  
OPĆINSKI SUD U ČAKOVCU  
ZEMLJIŠNOKNJIŽNI ODJEL ČAKOVEC  
Stanje na dan: 13.11.2013.

Katastarska općina: ČAKOVEC  
Broj zadnjeg dnevnika: Z 4901/2013  
Aktivne plombe:

Broj uložka: 4404

## ZK uložak je verificiran

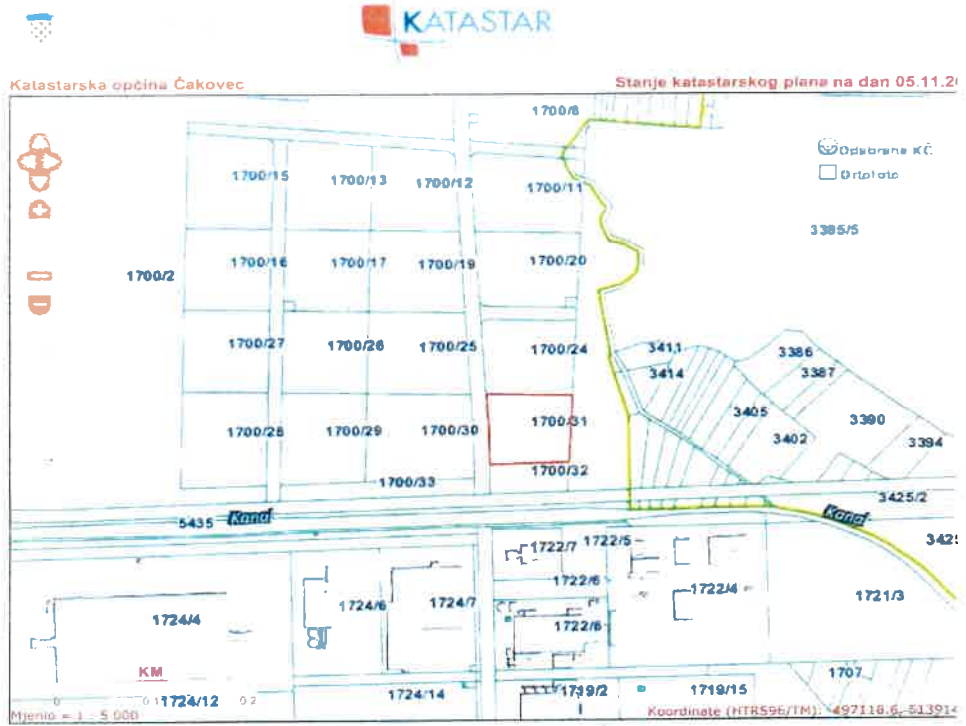
A  
Posjedovnica  
PRVI ODJELJAK

Redni broj	Broj zemljišta (kat.čestice)	Oznaka zemljišta	Površina u			Primjedbe
			m <sup>2</sup>	Jutra	čhv	
1	1134/53/1	PAŠNJAK BANA J. JELAČIĆA	172026			
2	1134/53/10	PAŠNJAK BANA J. JELAČIĆA	9640			
3	1134/53/12	PAŠNJAK BANA J. JELAČIĆA	10235			
4	1134/53/13	PAŠNJAK BANA J. JELAČIĆA	9005			
5	1134/53/14	PAŠNJAK BANA J. JELAČIĆA	8868			
6	1134/53/15	PAŠNJAK BANA J. JELAČIĆA	144			
7	1134/53/16	PAŠNJAK BANA J. JELAČIĆA	9721			
8	1134/53/17	PAŠNJAK BANA J. JELAČIĆA	9613			
9	1134/53/18	PAŠNJAK BANA J. JELAČIĆA	144			
10	1134/53/19	PAŠNJAK BANA J. JELAČIĆA	15956			
11	1134/53/2	CESTA		1	1454	
12	1134/53/21	PAŠNJAK BANA J. JELAČIĆA	8729			
13	1134/53/22	PAŠNJAK BANA J. JELAČIĆA	10479			
14	1134/53/23	PAŠNJAK BANA J. JELAČIĆA	9007			
15	1134/53/24	PAŠNJAK BANA J. JELAČIĆA	9003			
16	1134/53/25	PAŠNJAK BANA J. JELAČIĆA	10393			
17	1134/53/28	PAŠNJAK BANA J. JELAČIĆA	7253			
18	1134/53/29	PAŠNJAK BANA J. JELAČIĆA	2681			
19	1134/53/3	NEPLODNO ZEMLJIŠTE			1397	
20	1134/53/30	PAŠNJAK BANA J. JELAČIĆA	4092			
21	1134/53/31	PAŠNJAK BANA J. JELAČIĆA	104			
22	1134/53/5	PAŠNJAK BANA J. JELAČIĆA	10428			
23	1134/53/8	PAŠNJAK BANA J. JELAČIĆA	10359			
24	1134/53/9	PAŠNJAK BANA J. JELAČIĆA	9060			

<http://e-izvadak.pravosudje.hr/detalji-uloska-tisak.htm?ulozakId=8983680007&sudId=7> 14.11.2013

<b>B</b>			
Vlastovnlca			
Redni broj	Upisi		Primjedbe
2. UDIO 1/1			
1 MEDIMURSKA ŽUPANIJA ČAKOVEC, RUDERA BOŠKOVIĆA 2			
<b>C</b>			
Teretovnlca			
Redni broj	Uplal	Iznos tereta	Primjedbe
tereta merna!			

<http://e-izvadak.pravosudje.hr/detalji-ulozka-tisak.htm?ulozakId=8983680007&sudId=7> 14.11.2013



retrazivac?trazi=kc&mbrko=302813

14.11.2013



DRŽAVNA GEODETSKA UPRAVA  
Područni ured za katastar ČAKOVEC  
Odjel / Ispostava ČAKOVEC  
Katastarska općina Čakovec / MBR 302813

NAPOMENA: NIJE JAVNA ISPRAVA

Posjedovni list broj 5456

Stanje podataka na dan 11.11.2013

Upisane osobe

DIO	Prezime i ime odnosno tvrtka ili naziv upisane osobe Prebivalište odnosno sjedište, ulica i kućni broj upisane osobe	Osobni identifikacijski broj
1/1	MEDIMURSKA ŽUPANIJA, ČAKOVEC, R. BOŠKOVIĆA 2 (VLASNIK)	

Podaci o katastarskim česticama

BN	Broj katastar. čestice	Broj D. i kat. plana	Adresa katastarske čestice (naziv ruđine, ulice, trga i sl.)	Način uporabe katastarske čestice / Način uporabe zgrade, kućni brojevi zgrade, naziv zgrade	Površina stavka / m2	Posebni pravni režim	Primjedba
	1013	12	TRG REPUBLIKE	ZGRADA	1.474		
	1700/2	15	BANA J. JELAČIĆA	PAŠNJAK	172.026		
	1700/7	14, 15, 16, 17	BANA J. JELAČIĆA	PAŠNJAK	9.253		
	1700/8	14, 15	BANA J. JELAČIĆA	PAŠNJAK	10.428		
	1700/9	14	BANA J. JELAČIĆA	PAŠNJAK	3.949		
	1700/10	14, 15	BANA J. JELAČIĆA	PAŠNJAK	1.397		
	1700/11	14, 15	BANA J. JELAČIĆA	PAŠNJAK	10.359		
	1700/12	14	BANA J. JELAČIĆA	PAŠNJAK	9.080		
	1700/13	14	BANA J. JELAČIĆA	PAŠNJAK	9.640		
	1700/14	14, 17	BANA J. JELAČIĆA	PAŠNJAK	6.233		
	1700/15	14	BANA J. JELAČIĆA	PAŠNJAK	10.235		
	1700/16	14, 17	BANA J. JELAČIĆA	PAŠNJAK	9.005		
	1700/17	14, 17	BANA J. JELAČIĆA	PAŠNJAK	8.868		
	1700/18	17	BANA J. JELAČIĆA	PAŠNJAK	144		
	1700/19	14, 17	BANA J. JELAČIĆA	PAŠNJAK	9.721		
	1700/20	15, 16	BANA J. JELAČIĆA	PAŠNJAK	9.613		
	1700/21	16	BANA J. JELAČIĆA	PAŠNJAK	144		
	1700/22	15, 16	BANA J. JELAČIĆA	PAŠNJAK	15.956		
	1700/23	16	BANA J. JELAČIĆA	PAŠNJAK	1.635		
	1700/24	16	BANA J. JELAČIĆA	PAŠNJAK	8.729		
	1700/25	17	BANA J. JELAČIĆA	PAŠNJAK	10.479		
	1700/26	17	BANA J. JELAČIĆA	PAŠNJAK	9.007		
	1700/27	17	BANA J. JELAČIĆA	PAŠNJAK	9.003		
	1700/28	17	BANA J. JELAČIĆA	PAŠNJAK	10.393		
	1700/31	16	BANA J. JELAČIĆA	PAŠNJAK	7.253		
	1700/32	16	BANA J. JELAČIĆA	PAŠNJAK	2.881		
	1700/33	16, 17	BANA J. JELAČIĆA	PAŠNJAK	4.092		
	1700/34	14, 16	BANA J. JELAČIĆA	PAŠNJAK	104		
	1700/35	15	ULICA BANA JOSIPA JELAČIĆA	PAŠNJAK	157		
	1700/36	15	ULICA BANA JOSIPA JELAČIĆA	PAŠNJAK	243		
	1700/37	15	ULICA BANA JOSIPA JELAČIĆA	PAŠNJAK	272		
	1700/38	16	ULICA BANA JOSIPA JELAČIĆA	LIVADA	194		Pripis iz PL 4694
	1700/40	15	ULICA BANA JOSIPA JELAČIĆA	LIVADA	206		Pripis iz PL 4694
	1700/2	16	VOJNI POLIGON	POLIGON	5.024		

<http://www.katastar.hr/dgu/pretrazivaclspisPL?mbrko=302813&findNumber=5456&t...> 14.11.2013

## Podaci o katastarskim česticama

Šifra katastarske čestice	Broj katastar. čestice	Broj D.J. kat. plana	Adresa katastarske čestice (naziv ručine, ulice, trg i el.)	Način uporabe katastarske čestice / Način uporabe zgrade, kućni brojevi zgrade, naziv zgrade	Površina stavke / m <sup>2</sup>	Posebni pravni režim	Primjedba
	1729/2	13	BANA J.JELAČIĆA	IZGRADENO ZEMLJIŠTE	126		
	1729/2	13	BANA J.JELAČIĆA	IZGRADENO ZEMLJIŠTE	168		
	1729/2	13	BANA J.JELAČIĆA	DVORIŠTE	23.200		
	1729/2	13	BANA J.JELAČIĆA	IZGRADENO ZEMLJIŠTE	28		
	1729/2	13	BANA J.JELAČIĆA	IZGRADENO ZEMLJIŠTE	275		
	1729/2	13	BANA J.JELAČIĆA	IZGRADENO ZEMLJIŠTE	35		
	1729/2	13	BANA J.JELAČIĆA	IZGRADENO ZEMLJIŠTE	39		
	1729/2	13	BANA J.JELAČIĆA	IZGRADENO ZEMLJIŠTE	896		
	1729/21	17	BANA J.JELAČIĆA	IZGRADENO ZEMLJIŠTE	10		
	1729/21	17	BANA J.JELAČIĆA	DVORIŠTE	118		
	2329/1	18	ULICA MATICE HRVATSK	KUĆA	210		
Ukupna površina katastarskih čestica upisanih u posjedovni list					<b>392.300</b>		

## Napomene

\*\*\* je oznaka katastarskih čestica koje se vode kao zgrade

"D" je oznaka koja dolazi uz katastarske čestice koje su evidentirane u više posjedovnih listova

©2012 Državna geodetska uprava. Sva prava pridržana.

<http://www.katastar.hr/dgu/pretrazivaclspisPL?mbrko=302813&findNumber=5456&t...> 14.11.2013